



Haus / Villa

Villa Grunholzer

Uster

Feste, Seminare, Kulturelle Anlässe in der «Bel-Etage»

Die Räume in der Bel-Etage m Obergeschoss mit Terrasse eignen sich für verschiedenste Anlässe. Saal 65m², Apéroraum 1 22m², Apéroraum 2 22m², Küche 7m², Eingang/Garderobe 15m², Terrasse 15 m² + 25m²

Einrichtung: Komplette Küche / Tische, Stühle, Geschirr für 30-50 Personen
und/oder im «Waschhaus»

Hier stehen im Parterre zwei unbeheizte Räume mit Kaltwasseranschluss und Strom, sowie der Dachboden zur Verfügung. Bei schönem Wetter bietet sich auch der Garten/Vorplatz für Aperos an.

Details auf unserer Website www.villagrunholzer.ch/kontakt/vermietung

Grösse m²: 140

Anzahl Sitzplätze: 30-50

Anzahl Tische: 6 gross 2 klein, Stühle 60

7 Minuten zum Bahnhof; Parkplätze beim Stadthaus/Badi Uster

Infrastruktur:

- Office / Küche
- mit Outdoorbereich

Eignung:

- Sitzungen / Tagungen / Vorträge
- Feste
- Kulturanlässe

Einschränkungen:

- Rauchverbot

CHF 500.00 Miete Bel Etage pro (inkl. CHF 50.00 für Schlussreinigung).

CHF 150.00 Miete Waschhaus pro Tag

CHF 80.00 Nutzung des Flügels

CHF 200.00 Stimmen des Flügels

Kontakt: finanzen@villagrunholzer.ch / 079 636 23 80

Ansicht Florastrasse



Mit rollstuhlgängiger Rampe – Lift vorhanden



Im Hintergrund Schloss Uster



Blick auf den Vorplatz – Im Hintergrund Schloss Uster



Waschhaus mit Vorplatz (renoviert 2020/21)



Entree - Eingangsbereich



Bel Etage

Entree im Erdgeschoss



Entree im Obergeschoss – Bel Etage



Blick vom Entree in den Hauptsaal der Bel-Etage



Grosser Saal Bel-Etage



Aperoraum 1



Aperoraum 2 (Blick von der Terasse)



Terasse, erreichbar über den Apéroraum



Küche - Gläser Geschirr für 50 Personen





2 Toiletten und Lift vorhanden



Die Grunholzer Stube – neu auch für Ziviltrauungen der Stadt Uster



Beispiele Bestuhlung:
Konzertbestuhlung Bel-Etage



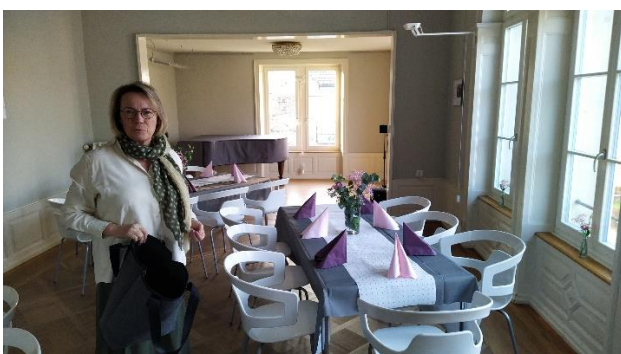
Mögliche Bestuhlung Festsaal Beletage für festlichen Anlass



Mögliche Bestuhlung Nebenräume 1 und 2



Bestuhlung Geburtstagsanlass 35 Personen



Waschhaus



Apéro auf dem Vorplatz/Garten des Waschhauses



Raum links Waschhaus

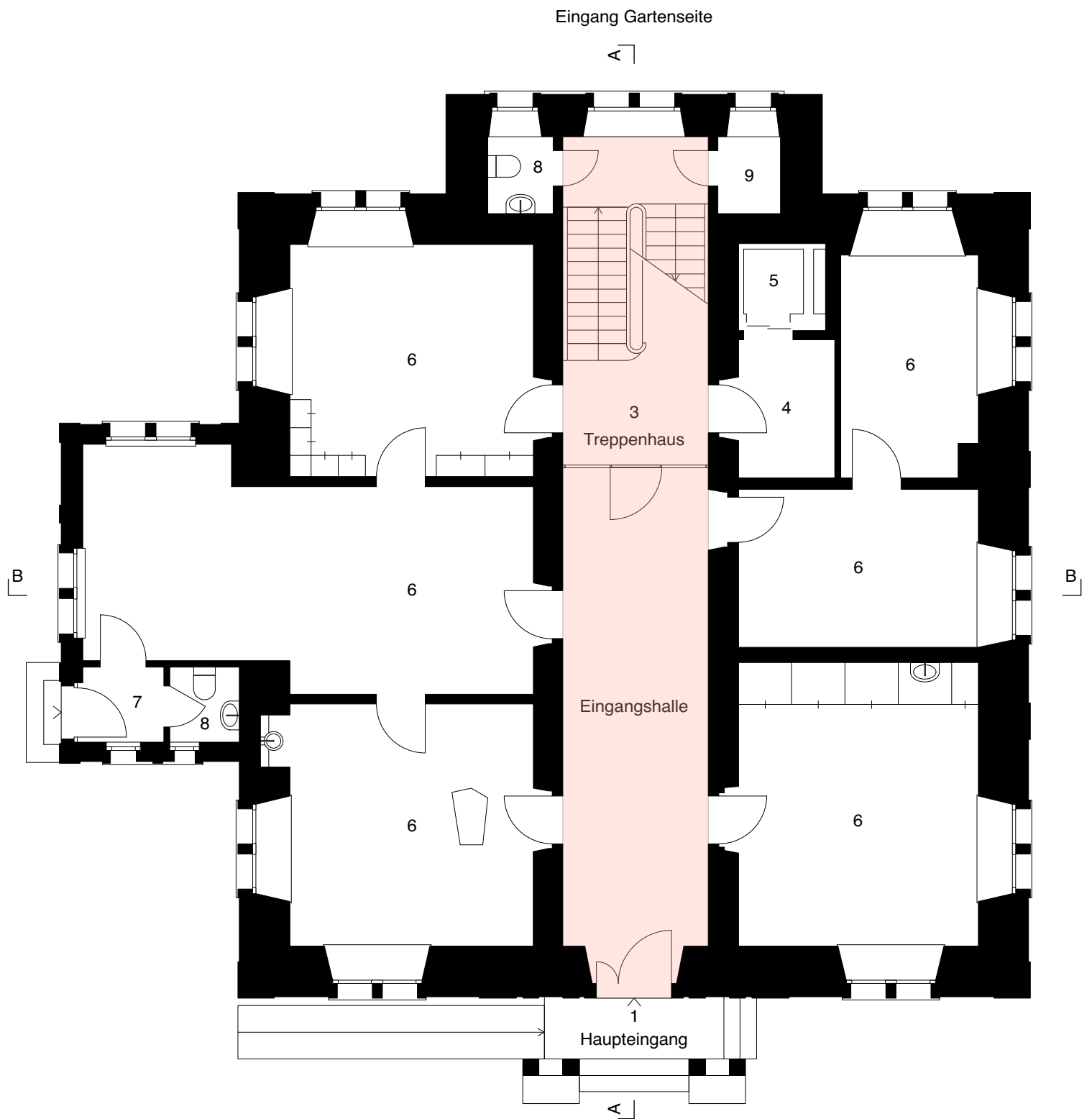


Raum rechts Waschhaus mit Wasseranschluss



Dachboden Waschhaus





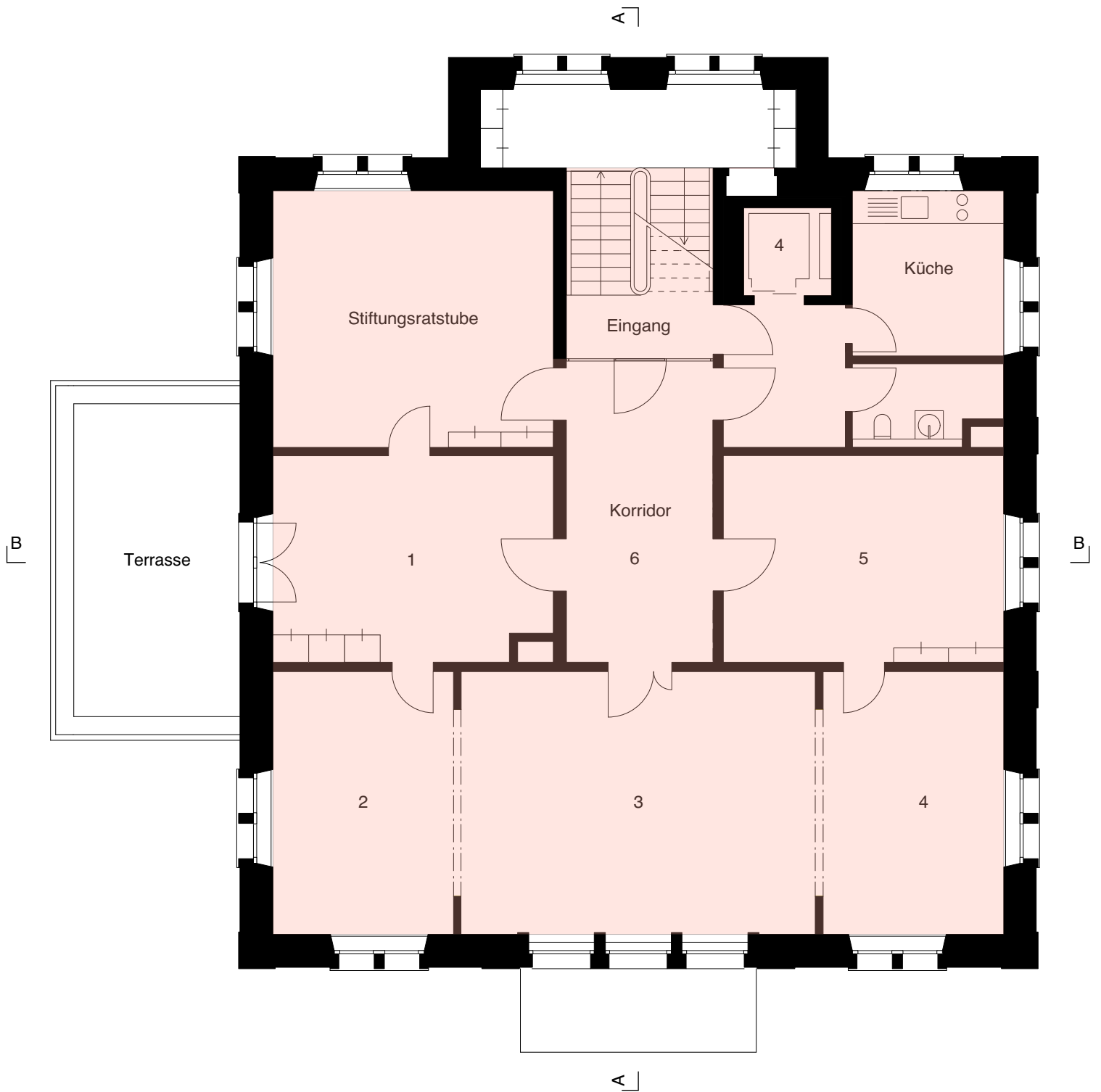
Erdgeschoss

Plangrösse A4
MST.: = 1:100



Villa Grunholzer, nutzbare Räume

Florastrasse

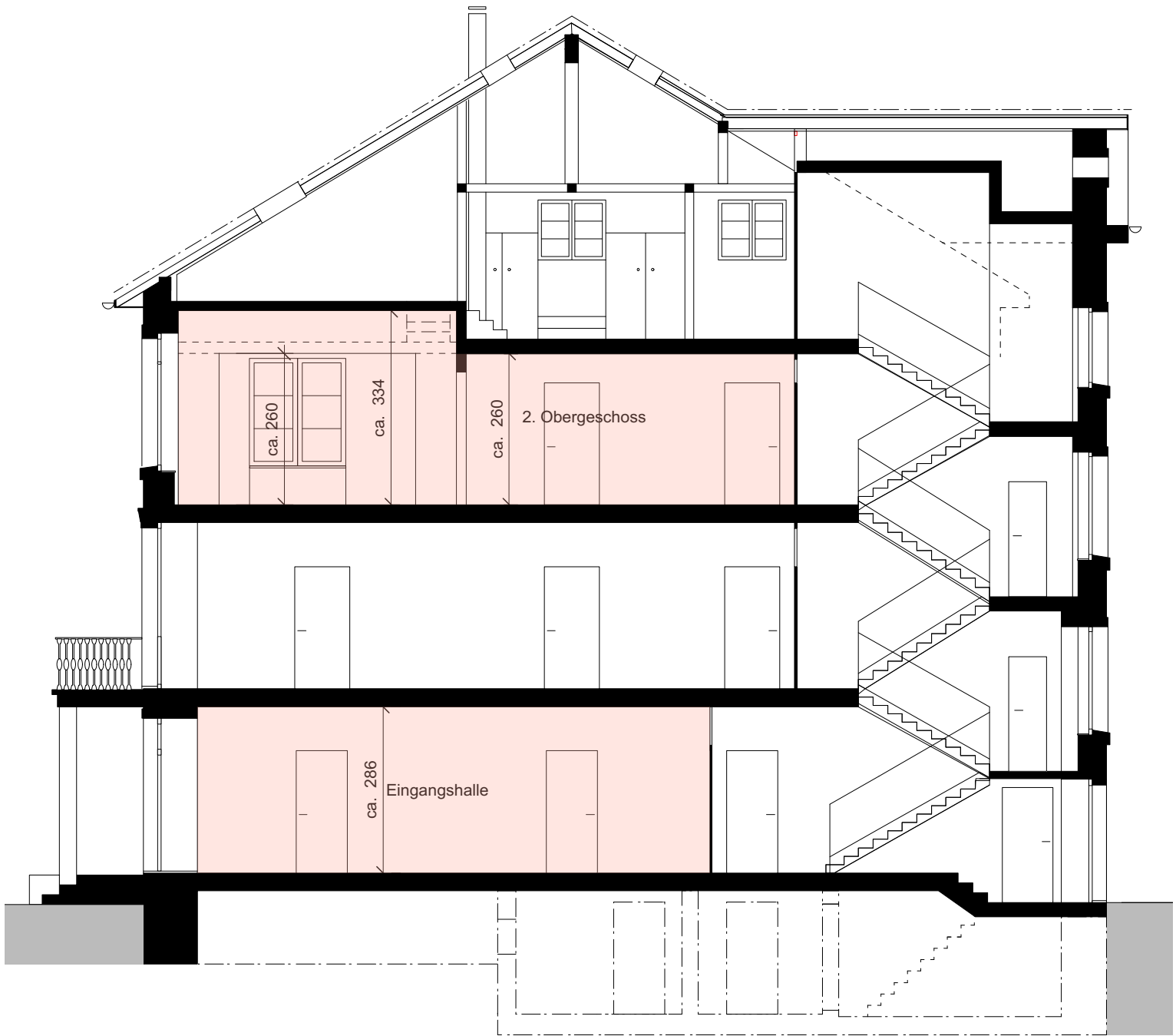


2. Obergeschoss

Plangrösse A4
MST.: = 1:100



Villa Grunholzer, nutzbare Räume



Schnitt A-A

Plangrösse A4
MST.: = 1:100



Villa Grunholzer, nutzbare Räume



Schnitt B-B

Plangrösse A4
MST.: = 1:100



Villa Grunholzer, nutzbare Räume